

Point de vue d'un service cantonal
Apprentissage dans les domaines
santé et social :
identité et marché du travail ?



Laurent M. Feuz, Chef du Service des Formations Postobligatoires (SFPO)

La présentation porte sur :

Panorama
neuchâtelois

Quels
constats ?

La suite...

Panorama
neuchâtelois

Quels
constats ?

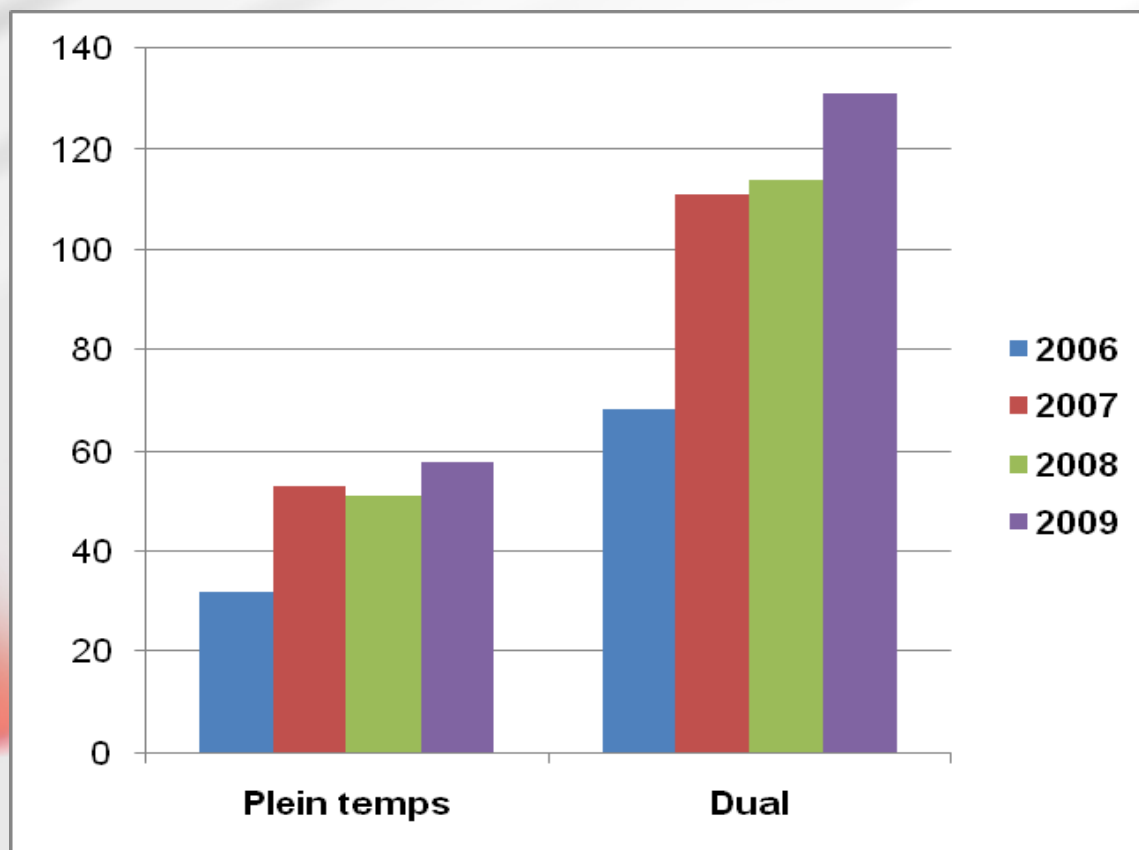
La suite...

Offre neuchâteloise

Secondaire 2	Aide-soignant (fin 2010) AFP (projet pilote dès 2011) ASE CFC, ASE MPI, ASE MPE ASSC CFC, ASSC MPI, ASSC MPE
Tertiaire	Éducateur-trice de l'enfance ES Infirmier-ère HES

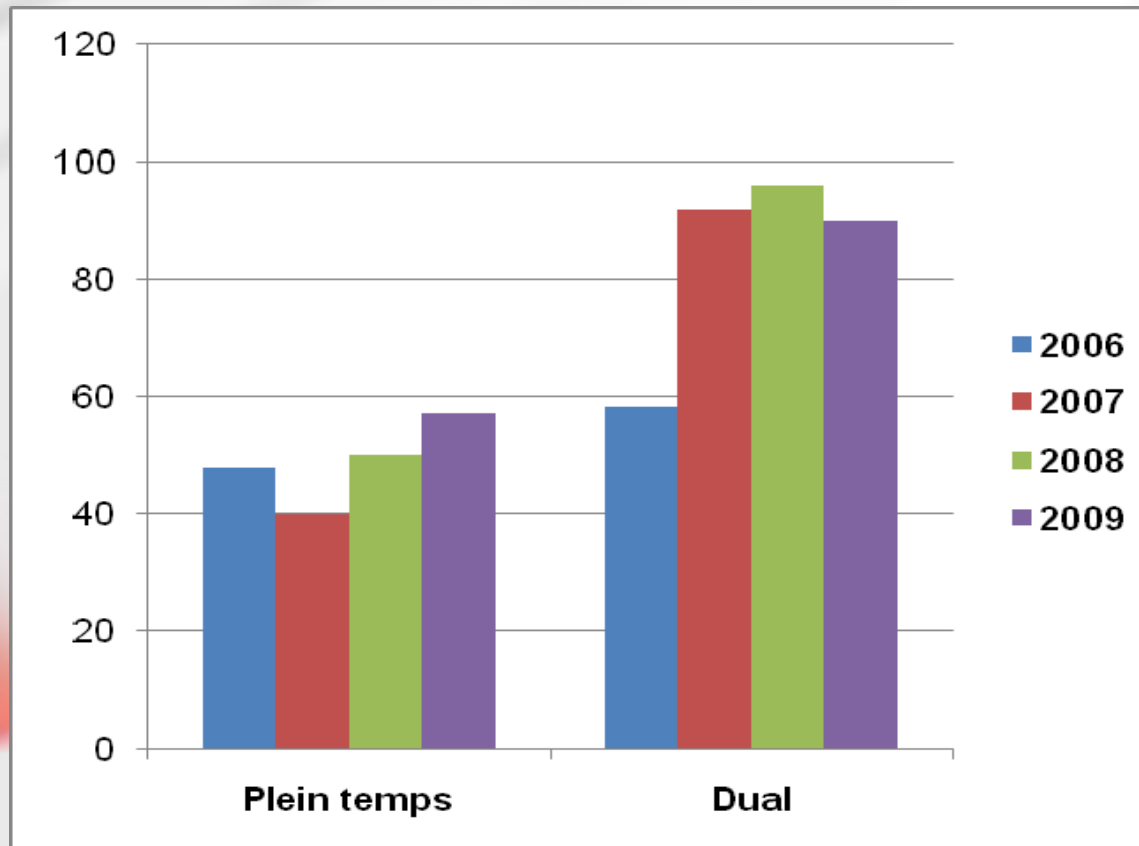
Effectifs (répartition d'un total de 1'149 apprentis confondus sur 4 ans)

ASE (assistant socio-éducatif)



Effectifs (répartition d'un total de 1'149 apprentis confondus sur 4 ans)

ASSC (assistant en soins et santé communautaire)



Pour répondre aux besoins :

- Apprentissage traditionnel**
- Apprentissage dans le cadre d'un emploi**
- Passerelles AS-ASSC**
- En école avec stages et Matu. Pro.**
- Formation d'adultes selon l'art. 32**
 - En formation modulaire**
 - Validation des acquis (projets BEJUNE)**
 - En 2010, nous remettrons plus de CFC par art. 32 que par apprentissage**

Panorama
neuchâtelois

Quels
constats ?

La suite...

Dichotomies relevées :

- ASSC-ASE** (surtout dans les homes)
- Dual – plein temps** (force Ortra)
- Généraliste et spécialiste**
- Publics jeunes et adultes** (besoins ?)
- Adéquation au marché de l'emploi et inertie dans l'organisation du travail**

Problématiques :

- Potentiel apprentis > places d'apprentissage**
- Nombre de places de stage et diversité**
 - ⇒ **assumer un encadrement de qualité**
- Décision top-down : mettre en musique en tenant compte des problèmes et résistances du terrain**
- Augmentation fulgurante des effectifs**
 - ⇒ **gestion des infrastructures (écoles, ...)**

Apports des S2 à la Formation Professionnelle

- Didactique théorie-pratique**
- Évaluation continue**
- Discours « compétences » et situations de travail**

Les avantages neuchâtelois :

- Le dynamisme et l'implication de l'ORTRA**
 - **Manque moyens pour asseoir le dual**
- La collaboration entre tous les partenaires**
(commission de domaine)
- L'intégration théorie-pratique**
- Le mariage de diverses cultures** (santé-social, ERAF
- CESANE - ENPE, FP - autres systèmes de formation)

Panorama
neuchâtelois

Quels
constats ?

La suite...

Problématiques à résoudre :

- Niveaux de compétences pour les CFC**
- Niveaux de compétences pour les AFP ?**
- Répartition des tâches dans les équipes**
- Âge des usagers et âge des apprenants**
- Secteur animation dans les homes, ...**
- Quels débouchés pour les CFC ?**
- Quels besoins demain en compétences et en effectif**

Les colles et sujets tabous

- Stratégie cantonale : ECG et MPS**
- Uniformisation des plans d'étude pour les ASE**
- Infirmières ES ou HES**

La formapro à Neuchâtel

www.ne.ch/formapro

www.cifom.ch/cifom/epc

sfpo@ne.ch

Merci de votre attention